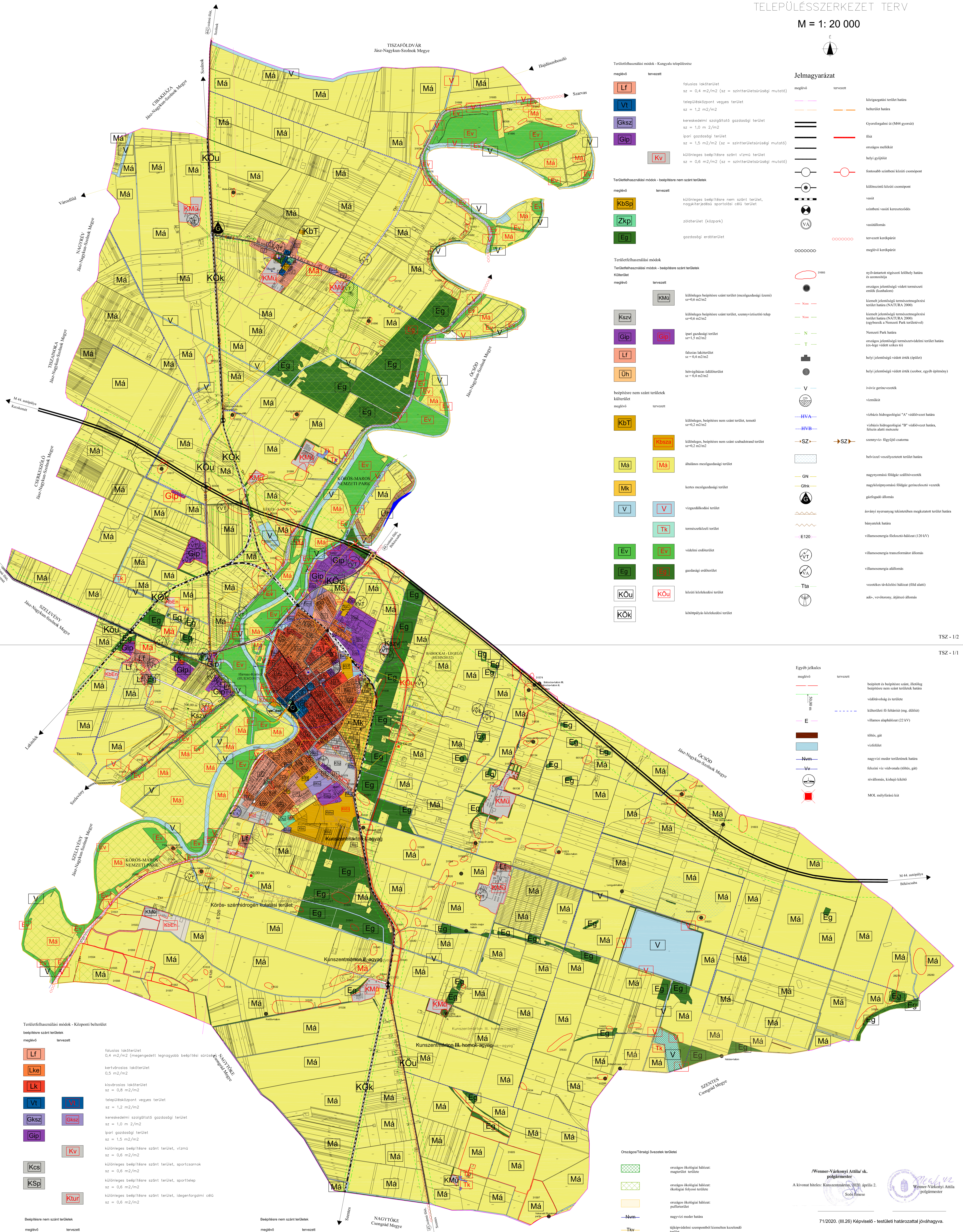
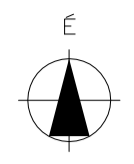


KUNSZENTMÁRTON

VÁROS

TELEPÜLÉSSZERKEZET TERV

M = 1: 20 000



Terrületfoglalási módok - Kunguru település

meglévő	tervezett
Lf	falusias lakóterület sz = 0,4 m ² /m ² (sz = szinterjútsűrűségi mutató)
Vt	településközpont vegyes terület sz = 1,2 m ² /m ²
Gksz	kereskedelmi szolgáltatás gazdasági terület sz = 1,0 m ² /m ²
Gip	ipari gazdasági terület sz = 1,5 m ² /m ² (sz = szinterjútsűrűségi mutató)
Kv	különleges beépítésre szánt vízumi terület sz = 0,6 m ² /m ² (sz = szinterjútsűrűségi mutató)

Terrületfoglalási módok - beépítésre nem szánt területek

meglévő	tervezett
KbSp	különleges beépítésre nem szánt terület, magyartelep sporttelep, védett terület
Zkp	zöldterület (közpark)
Eg	gazdasági erdőterület

Terrületfoglalási módok - beépítésre szánt területek

Köbterület

meglévő	tervezett
KMü	különleges beépítésre szánt terület (mezőgazdasági üzemi) sz=0,6 m ² /m ²
Kszv	különleges beépítésre szánt terület, szennyvíztisztító telep sz=0,6 m ² /m ²
Gip	ipari gazdasági terület sz=1,5 m ² /m ²
Lf	falusias lakóterület sz = 0,4 m ² /m ²
Üh	hővégházai lakóterület sz = 0,4 m ² /m ²

beépítésre nem szánt területek

köbterület

meglévő	tervezett
KbT	különleges beépítésre nem szánt terület, temető sz=0,2 m ² /m ²
KbSzv	különleges beépítésre nem szánt szobaházterület sz=0,2 m ² /m ²
Má	általános mezőgazdasági terület
Mk	kettes mezőgazdasági terület
V	vízgazdálkodási terület
Tk	természetvédelmi terület
Ev	védett erdőterület
Eg	gazdasági erdőterület
KÖu	környezetvédelmi terület
KÖk	környezetvédelmi terület

Jelmagyarázat

meglévő	tervezett
—	közigazgatási terület határa
—	helyi terület határa
—	Gyöngyösi út (M44 górsz)
—	út
—	országos mellékút
—	helyi főút
—	fontosabb víznyelő közeli csomópont
—	különböző körzeti csomópont
—	vasút
—	víznyelő vasúti kereszteződés
—	vasútállomás
—	tervezett kerékpárút
—	meglévő kerékpárút
—	nyilvánított regisztrált helyi határa és azonosítója
—	országos jelentőségű védett természeti érték (Kunhalmok)
—	környezetvédelmi természetvédelmi terület határa (NATURA 2000)
—	környezetvédelmi természetvédelmi terület határa (NATURA 2000) (egyben a Nemzeti Park területével)
—	Nemzeti Park határa
—	országos jelentőségű természetvédelmi terület határa (egy- vagy több területre)
—	helyi jelentőségű védett érték (épület)
—	helyi jelentőségű védett érték (szobor, egyéb építmény)
—	iszapvíz gerincvezeték
—	vízmű
—	védett hidrológiai "A" védőterület határa
—	védett hidrológiai "B" védőterület határa, felszín alatti mezejel
—	szennyvíz-figyelési csatorna
—	beépített veszélyeztetett terület határa
—	nagyméretű földgáz szállítókör
—	nagyméretű földgáz gerincvezeték
—	gázföldgáz állomás
—	áramnyelvények tekintetében megkülönböztetett terület határa
—	bányatelek határa
—	110 kV villamosenergia hálózati állomás (120 kV)
—	villamosenergia transzformátor állomás
—	villamosenergia állomás
—	vezeték tápközpont hálózati (60 kV alatti)
—	adó-, vezérlő-, jelzőállomás

TSZ - 1/2

TSZ - 1/1

Egyéb jelölések

meglévő	tervezett
—	határolt és beépítésre szánt, ill. beépítésre nem szánt terület határa
—	védettvölgy és terület
—	különböző fűfajták (eng. állomány)
—	villamos alaphálózat (22 kV)
—	közb. gát
—	várjelölés
—	magyarul moder területének határa
—	földművelésügyi terület határa (töltés, gát)
—	révállomás, kishajó kikötő
—	MOL mérőállomás

Terrületfoglalási módok - Központi beépítésre szánt területek

meglévő	tervezett
Lf	falusias lakóterület 0,4 m ² /m ² (megengedett legnagyobb beépítési sűrűségi mutató)
Lke	kereskedelmi lakóterület 0,5 m ² /m ²
Lk	külső lakóterület sz = 0,8 m ² /m ²
Vt	településközpont vegyes terület sz = 1,2 m ² /m ²
Gksz	kereskedelmi szolgáltatás gazdasági terület sz = 1,0 m ² /m ²
Gip	ipari gazdasági terület sz = 1,5 m ² /m ²
Kv	különleges beépítésre szánt terület, vízumi sz = 0,6 m ² /m ²
Kcs	különleges beépítésre szánt terület, sportcsarnok sz = 0,6 m ² /m ²
KSp	különleges beépítésre szánt terület, sporttelep sz = 0,6 m ² /m ²
Ktur	különleges beépítésre szánt terület, ideiglenes célú sz = 0,6 m ² /m ²

Beépítésre nem szánt területek

meglévő	tervezett
KbT	különleges beépítésre nem szánt terület, temető, közparki park
KbV	különleges beépítésre nem szánt terület, védett terület
KbB	különleges beépítésre nem szánt terület, bányatelek
KbH	különleges beépítésre nem szánt terület, horgászat
KbEn	különleges beépítésre nem szánt terület, megújuló energia hasznosításra
Zkp	zöldterület
Eg	gazdasági erdőterület
V	vízgazdálkodási terület
Má	általános mezőgazdasági terület
Tk	természetvédelmi terület

Országos/Tervezési övezetek területei

—	országos ökológiai háttér: magterület területe
—	országos ökológiai háttér: ökológiai folyósi területe
—	országos ökológiai háttér: puffterület
—	magyartelep moder határa
—	üléképítési szempontból kiemelt kezelendő terület

Werner-Várkonyi Attila/ sk. polgármester
A kivonat hiteles: Kunszentmárton, 2020. április 2.
Sólyi Róbert
Werner-Várkonyi Attila polgármester

71/2020. (III.26.) Képviselő - testületi határozattal jóváhagyva.

KISZÉLOVICS ÉS TÁRSA TELEPÜLÉSTERVEZŐ KFT.
3000 SZOLNOK, SZANTÓ KRT. 52. II / 5.

Munka megnevezése: KUNSZENTMÁRTON VÁROS TELEPÜLÉSSZERKEZETI TERVE

Rajz megnevezése: TELEPÜLÉSSZERKEZETI TERV I (KÖZIGAZGATÁSI TERÜLET)

Munkatárs	Dátum	Szólunk, 2020. Március	Rajzolva	TSZ - 1
Teljesítők	M 1: 20 000	Teljesítők	Számítógépes ábratervezés	

1.1. melléklet a 71/2020. (III.26.) Képviselő - testületi határozathoz